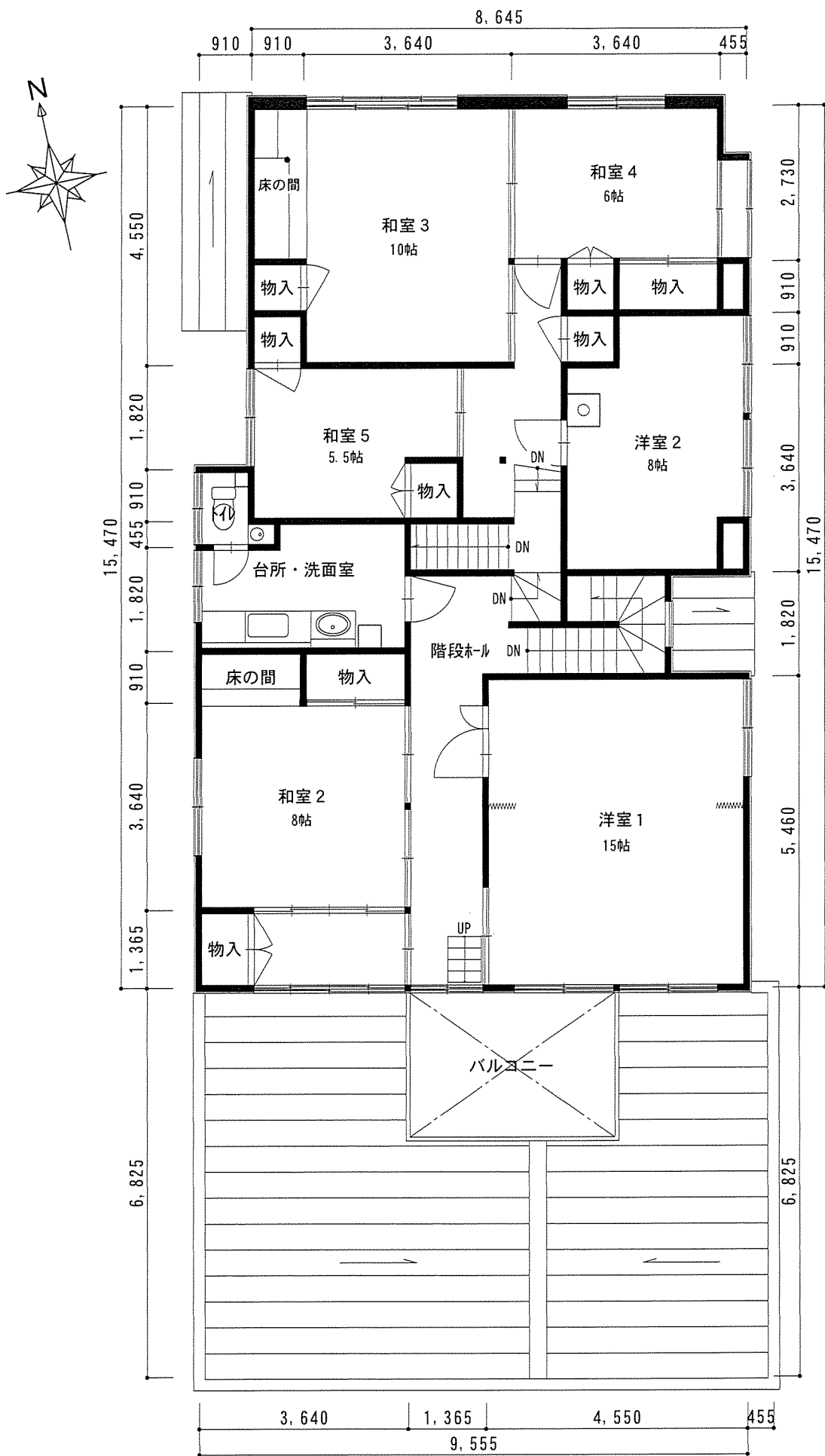


売買価格 ¥4,600,000-(土地・建物)

■所在地	上川郡下川町錦町31番、31番2、33番
■区分	土地
■種目	宅地
■土地権利	所有権
■土地面積	31番:514.85㎡【約155.7坪】、31番2:110.86㎡【約33.5坪】、 33番:577.81㎡【約114.3坪】 合計:1,003.52㎡【約303.5坪】
■接面道路	南側:道道幅員 14.5m・北側:国道幅員 22.0m
■用途地域	商業地域
■建ぺい率	80%
■容積率	400%
■高度制限	有り
■防火指定	準防火地域
■交通機関	下川町バスターミナルまで徒歩6分
■建物	家屋番号 33番・居宅
■構造	木造亜鉛メッキ鋼板葺2階建
■1階床面積	183.19 ㎡(約55.4坪)※登記上数値
■2階床面積	136.08 ㎡(約41.1坪)※登記上数値
■延べ床面積	319.27 ㎡(約96.5坪)※登記上数値
■建築年	昭和35年新築、昭和56年増築
■附属建物	物置(木造)
■取引形態	一般媒介 媒介報酬 ¥217,800(税込)

※本物件は、居抜き物件です。(不用品の処分は買主負担となります)



2 階 平 面 図