

まちの中心部から徒歩圏内の静かな住宅街のなかの広めの更地

土地 / 建物 売買 / 賃貸 仲介 / 取次

売却価格 210.4万円 (税込)

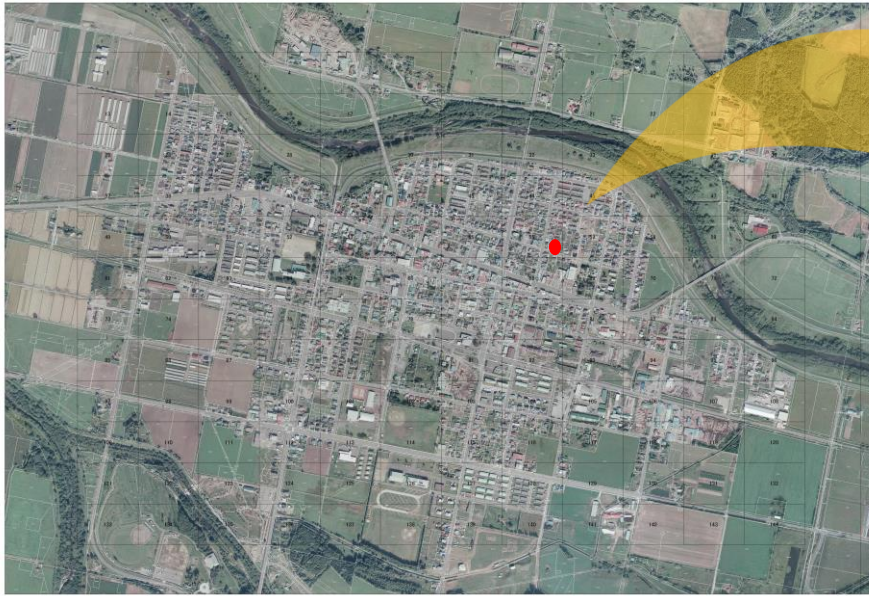
※取次の場合は手数料が発生しません



↑ アクセス

	距離(m)	徒歩(分)
下川認定子ども園	1,250	16
下川小学校	947	12
下川中学校	1,000	13
下川商業高校	780	10
町立病院	937	12
下川町役場・公民館	660	8
北星信用金庫下川支店	552	7
錦町商店街 (スーパー等)	290	4

中心市街地から徒歩5分程度の閑静な住宅街に位置します。
面積はおよそ300坪あるので、事業用地や大規模な家庭菜園などに活用できます。



↑ 基本情報

地目	宅地	用途地域	第二種中高層住宅専用地域
敷地面積(㎡)	1,036.67	容積率(%)	200
所在地(1)	上川郡下川町旭町157番	建ぺい率(%)	60
所在地(2)	—	道路状況/方向	一方/南