

まちの西部の閑静な住宅街に位置する好立地な住宅用地



中心市街地から徒歩10分程度の閑静な住宅街に位置し、コンビニ、小学校、特養施設、病院が近くにあります。
面積はおよそ140坪あるので、家庭菜園などに活用できます。

土地 / 建物 売買 / 賃貸 仲介 / 取次

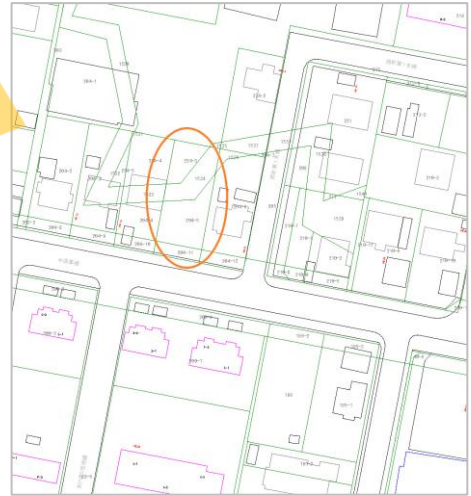
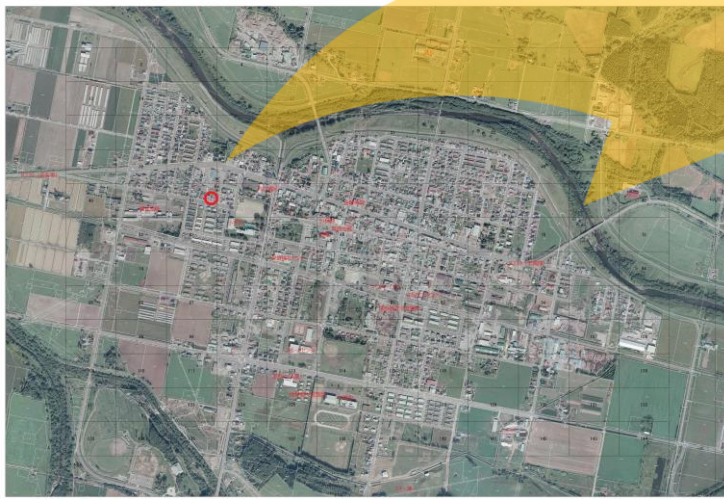
売却価格 120万円 (税込)

※取次の場合は手数料が発生しません

↑ アクセス

	距離(m)	徒歩(分)
下川認定子ども園	975	12
下川小学校	182	2
下川中学校	1,230	15
下川商業高校	1,660	21
町立病院	282	4
下川町役場・公民館	530	7
北星信用金庫下川支店	698	9
錦町商店街 (スーパー等)	942	12

↑ 位置図



↑ 基本情報

地目	宅地/雑種地	用途地域	第一種中高層住宅専用地域
敷地面積(㎡)	481.44	容積率(%)	200
所在地(1)	上川郡下川町西町204番5ほか3筆	建ぺい率(%)	60
所在地(2)		道路状況/方向	一方/南