

閑静な住宅地。角地のため間取りの自由度が高く、利便性に優れた好立地です。



町の北西側の住宅地に位置します。コンビニ、病院等へのアクセスも良く利便性の高い立地。角地で資産価値、防犯性も高評価です。

土地 / 建物 売買 / 賃貸 仲介 / 取次

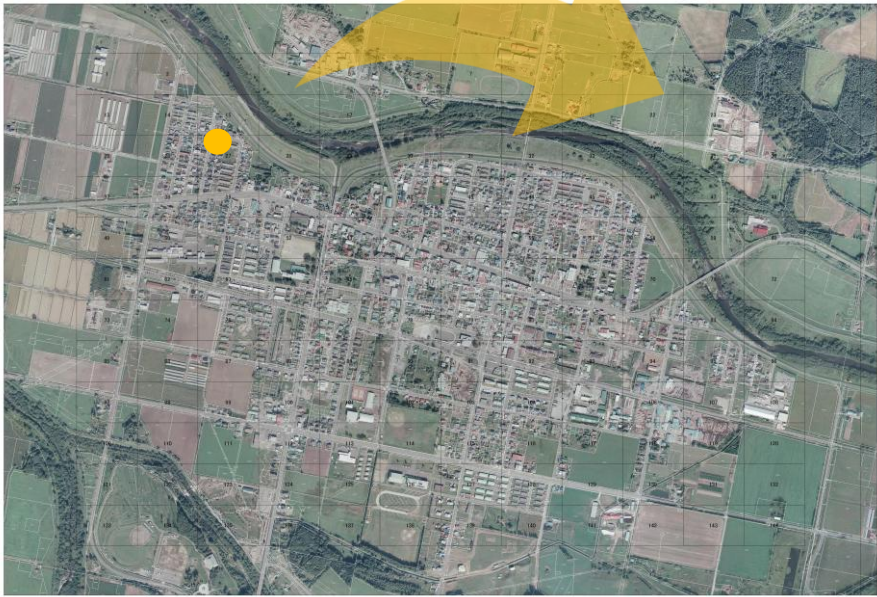
売却価格 70.0万円 (税込)
賃貸価格 千円 (月)

※取次の場合は手数料が発生しません



アクセス

	距離(m)	徒歩(分)
下川認定子ども園	1,400	18
下川小学校	750	9
下川中学校	1,500	19
下川商業高校	1,900	24
町立病院	450	6
下川町役場・公民館	1,000	13
北星信用金庫下川支店	850	11
錦町商店街（スーパー等）	1,100	14



基本情報

地目	宅地	用途地域	第一種中高層住居専用地域
敷地面積(㎡)	404.23	容積率(%)	200
所在地(1)	上川郡下川町西町296番1	建ぺい率(%)	60
所在地(2)		道路状況/方向	二方/北西